

A tehetség felismerésének és azonosításának pedagógiai módszerei

**MTT 30. ORSZÁGOS KONFERENCIÁJA
NYUGAT-DUNÁNTÚLI SZEKCIÓ**

Előadó: Hujber Anna Lili
pszichológus
2019. szeptember 21.

A TEHETSÉG KERESÉSÉNEK MODELLJE

család

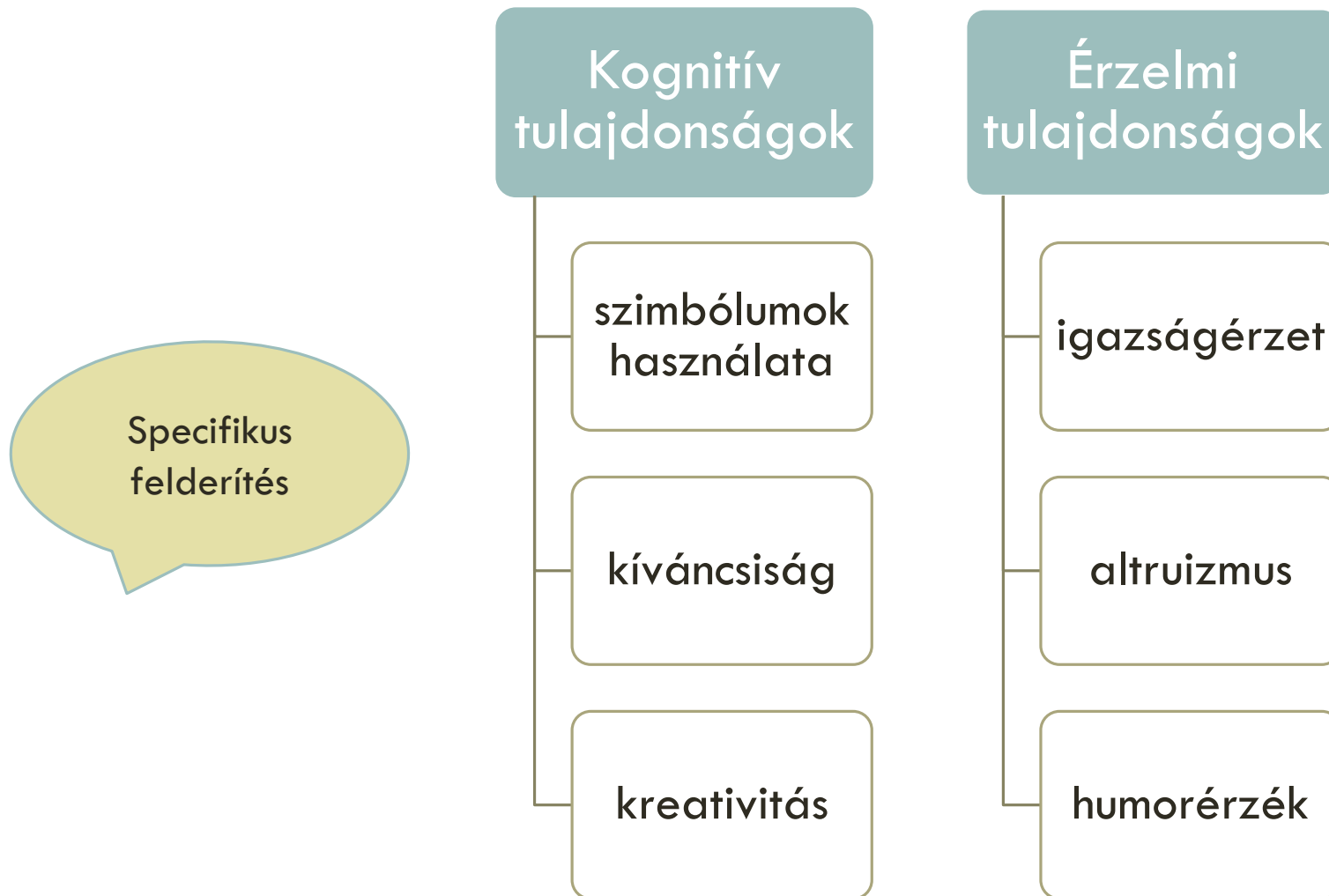
kortársak



+ sors

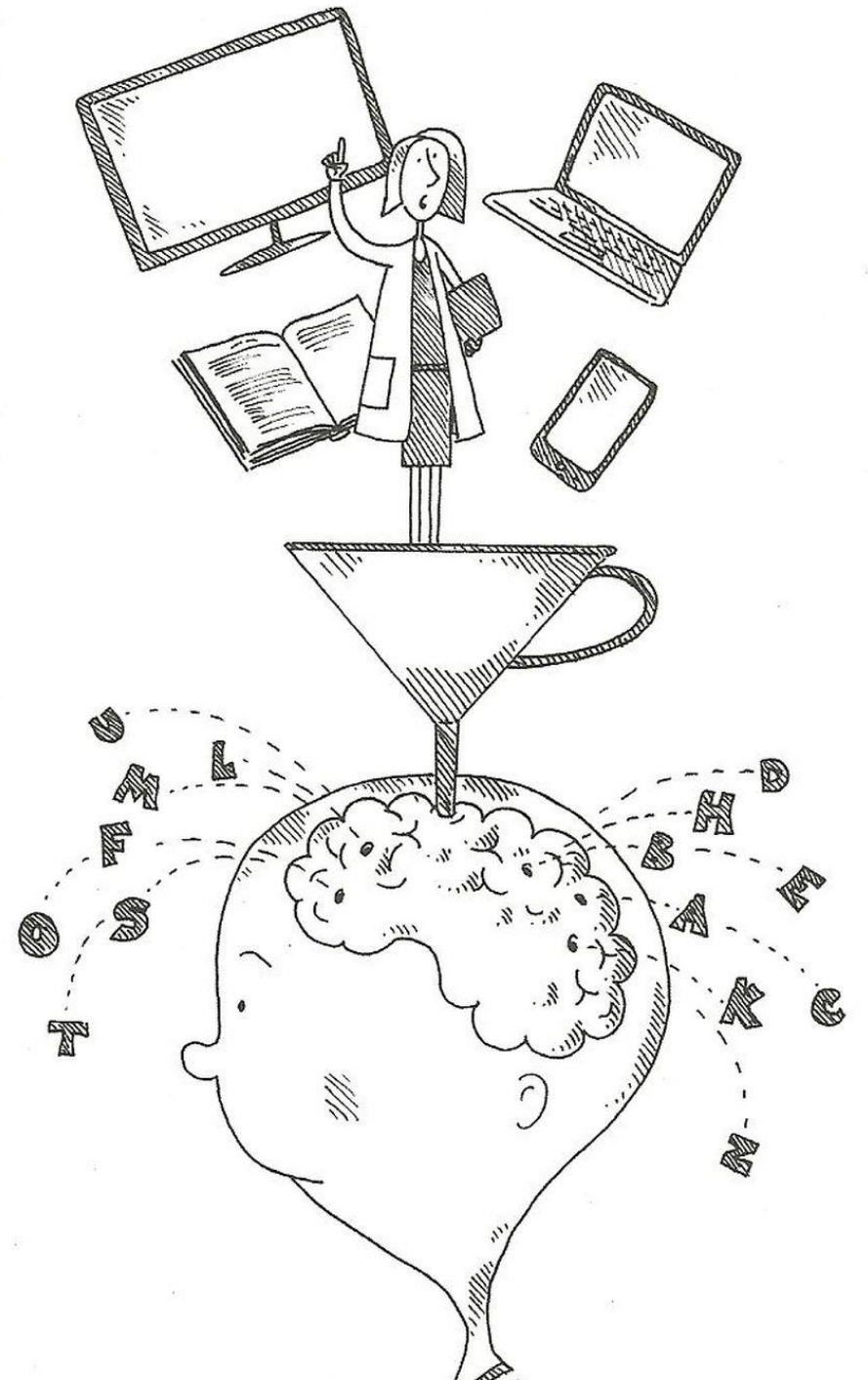
iskola

A TEHETSÉGES GYERMEK FELISMERÉSE



AZ ISKOLAI TEHETSÉGKERESÉS FÁZISAI

1. Az azonosítás szükségességének és hasznának felismerése
2. Ad hoc azonosítás
3. Tesztek segítségével végzett azonosítás
4. Rendszer-jellegű azonosítás kialakítása
5. Professzionális azonosítás



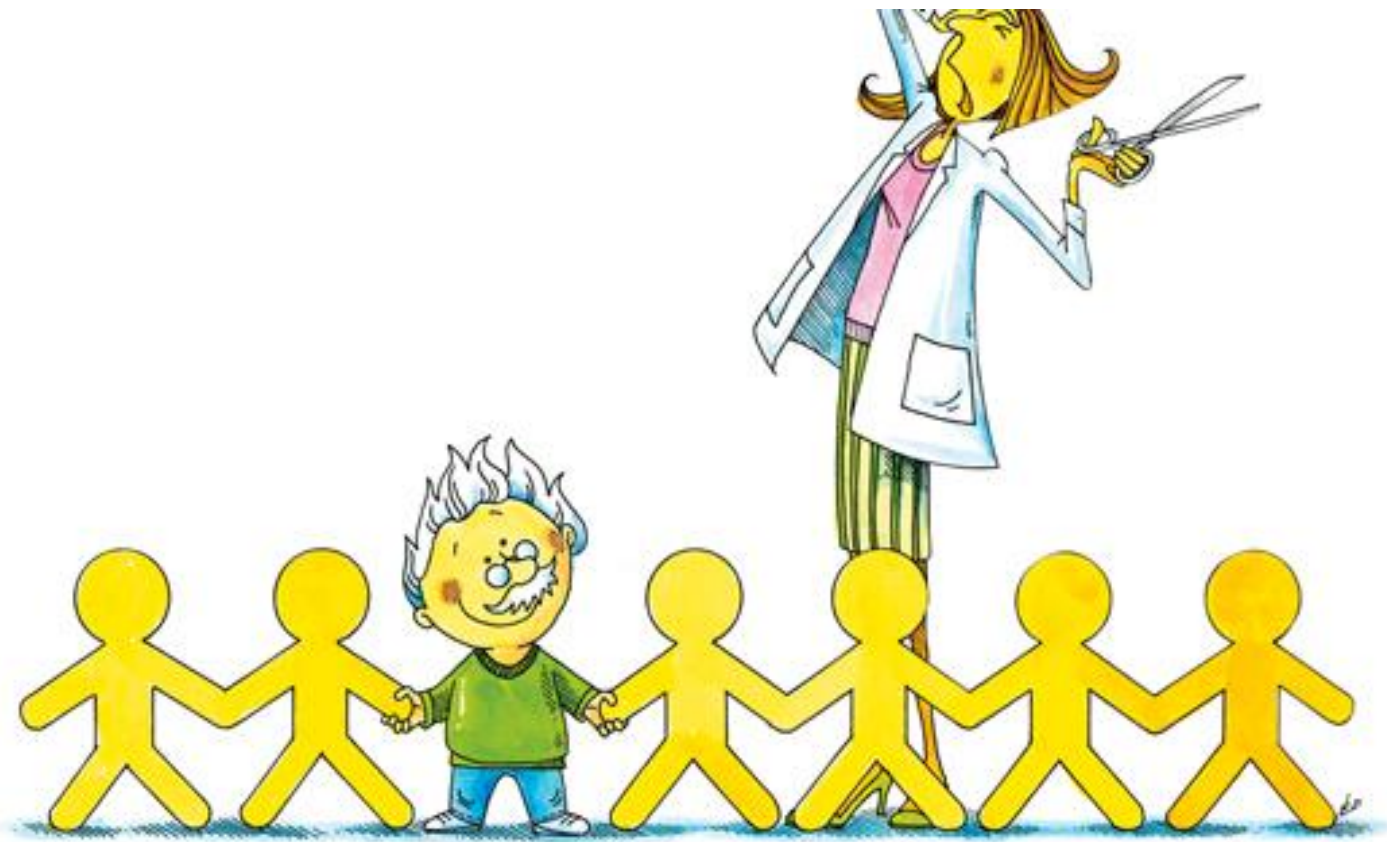
RENDSZER-JELLEGŰ AZONOSÍTÁS

Pedagógusok által készített jellemzések

- Renzulli-Hartman skála
- Balogh László szempontsora
- Kennard-féle szempontsor
(matematika)

Pedagógusok által felvehető kérdőívek

- Kolb-féle Tanulási stílus kérdőív
- Társas készségek kérdőív
- Pályaorientációs tájékoztató kérdőív



A PEDAGÓGUSOK NEHÉZSÉGEI A TEHETSÉG FELISMERÉSÉBEN

- „szunnyadó tehetség”
- képesség \neq teljesítmény
- a tesztek nem tévedhetetlenek
- a tanóra keretei nem elégségesek
- iskola és család intenzív együttműködése

AZ AZONOSÍTÁS UTÁN

Tanórára épülő - differenciált fejlesztés

- Tagozat
- Emelt szint
- fakultáció

Tanórán kívüli

- szakkör
- tanulmányi verseny
- zeneiskola
- diákkör

EGY HAZAI PÉLDA



- Győr-Moson-Sopron Megyei Pedagógiai Szakszolgálat Győri Tagintézménye
- Talentum Műhely Diákkörei
- 1. osztálytól egyetemig



KÖSZÖNÖM A FIGYELMET!